

Ekonomik Göstergeler Bülteni

YATIRIM TEŞVİK İSTATİSTİKLERİ
KURULAN-KAPANAN İŞLETME SAYILARI
SANAYİ KAPASİTE RAPORU VE ÇALIŞAN İSTATİSTİKLERİ
DIŞ TİCARET İSTATİSTİKLERİ
İŞ GÜCÜ İSTATİSTİKLERİ



Savurkapı Mahallesi Nusaybin Caddesi No: 31
Meydanbaşı Mevki, Mardin

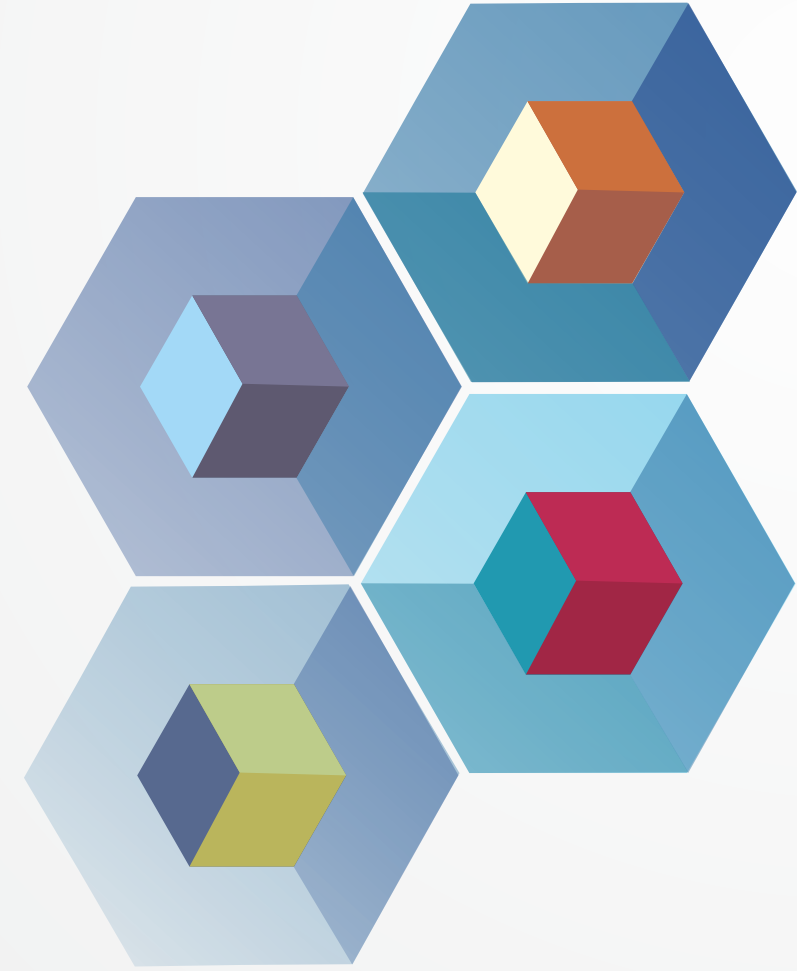
T: (+90 482) 212 11 07
F: (+90 482) 213 14 95

info@dika.org.tr
www.dika.org.tr





Ekonomik Göstergeler Bültenimize
dijital olarak ulaşmak için...



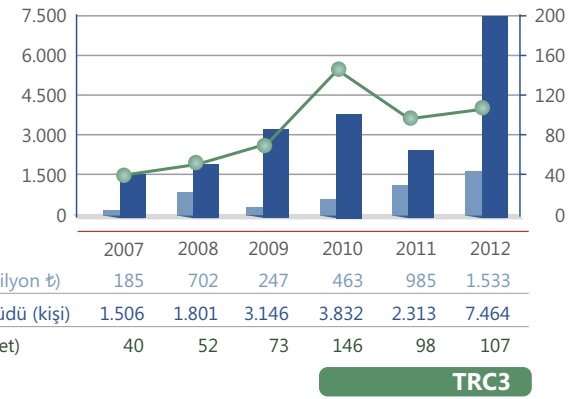


Bölgemizde (**TRC3 Bölgesi: Mardin, Batman, Şırnak, Siirt**), 2012 yılında düzenlenen yatırım teşvik belgesi sayısı bir önceki yılda (2011) düzenlenen belge sayısı ile yaklaşık olarak aynı olmasına rağmen, firmaların istihdam etmeyi düşündükleri kişi sayısı bir önceki yılın üç katını aşmıştır.

Haziran 2012'de yürürlüğe giren Yeni Teşvik Sistemi uygulamaları bu durum üzerinde etkili olmuştur. Yeni Teşvik paketinde ekonomik gelişmişlik düzeyine göre iller 6 bölgeye ayrılmış ve Bölgemiz, Yeni Teşvik Sistemi'nde en avantajlı bölge konumunda olan 6. Bölge içerisinde yer almıştır.

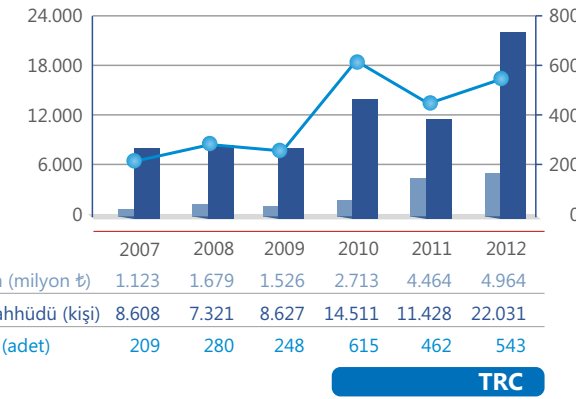
6. Bölge, ekonomik ve sosyal olarak görece az gelişmiş **15 ili** kapsamaktadır. Bu bölgede **TRC3** Bölge illeri olan Mardin, Batman, Şırnak, Siirt dışında diğer GAP illerinden (**TRC**) Diyarbakır ile Şanlıurfa bulunmaktadır. 6. Bölge ayrıca Ağrı, Ardahan, Bingöl, Bitlis, Hakkari, Iğdır, Kars, Muş ve Van illerini de kapsamaktadır.

Bölgesel Teşvik Uygulaması kapsamında bu illerde asgari sabit yatırım tutarının üzerinde gerçekleştirilen yatırımlar, sektör ayrımı yapılmaksızın bölgesel desteklerden yararlandırılmaktadır.



Sabit Yatırım (milyon ₺)	185	702	247	463	985	1.533
İstihdam Taahhüdü (kişi)	1.506	1.801	3.146	3.832	2.313	7.464
Belge Sayısı (adet)	40	52	73	146	98	107

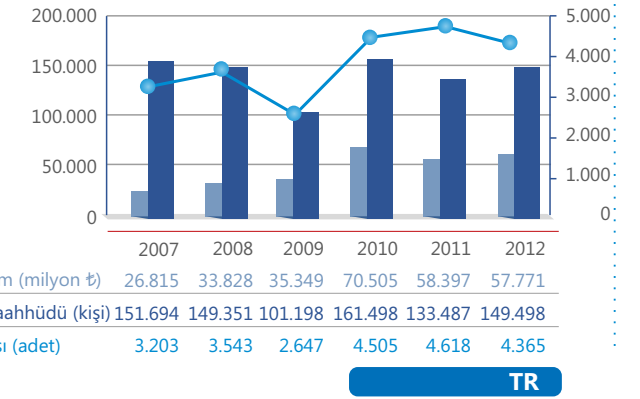
TRC3



Sabit Yatırım (milyon ₺)	1.123	1.679	1.526	2.713	4.464	4.964
İstihdam Taahhüdü (kişi)	8.608	7.321	8.627	14.511	11.428	22.031
Belge Sayısı (adet)	209	280	248	615	462	543

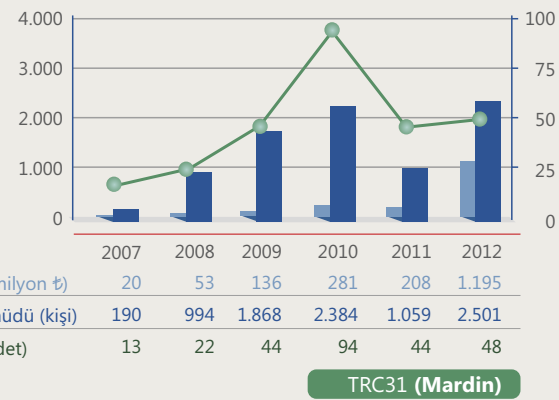
TRC

2007-2012 Arası Yıllar İtibariyle Yatırım Teşvik Belgesi Yatırım Bilgileri



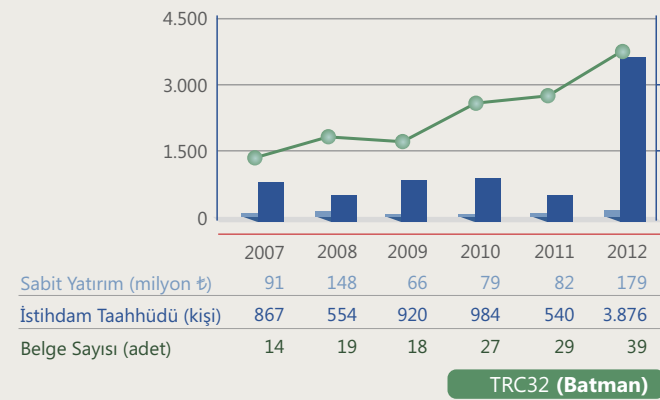
Sabit Yatırım (milyon ₺)	26.815	33.828	35.349	70.505	58.397	57.771
İstihdam Taahhüdü (kişi)	151.694	149.351	101.198	161.498	133.487	149.498
Belge Sayısı (adet)	3.203	3.543	2.647	4.505	4.618	4.365

TR



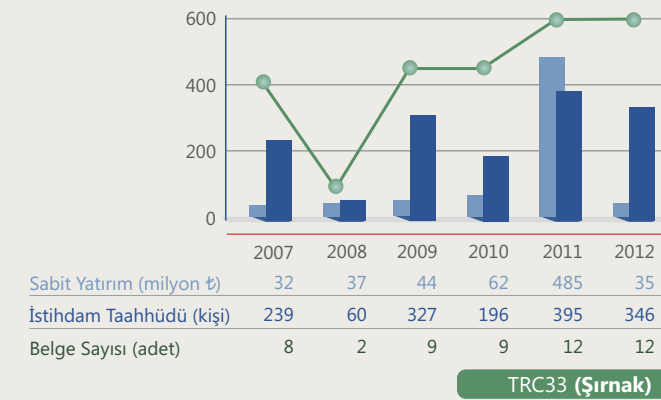
Sabit Yatırım (milyon ₺)	20	53	136	281	208	1.195
İstihdam Taahhüdü (kişi)	190	994	1.868	2.384	1.059	2.501
Belge Sayısı (adet)	13	22	44	94	44	48

TRC31 (Mardin)



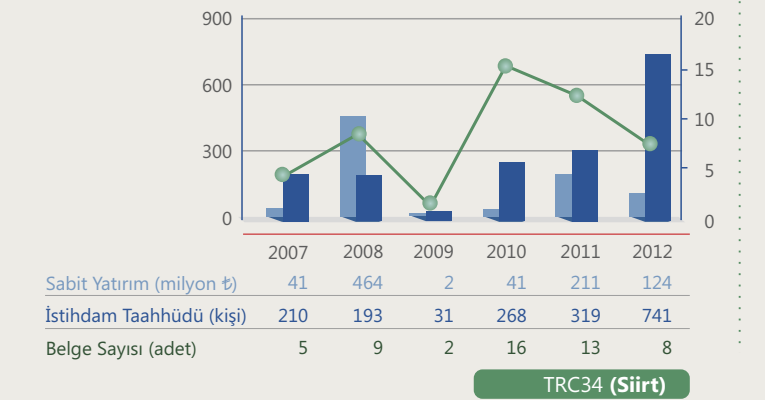
Sabit Yatırım (milyon ₺)	91	148	66	79	82	179
İstihdam Taahhüdü (kişi)	867	554	920	984	540	3.876
Belge Sayısı (adet)	14	19	18	27	29	39

TRC32 (Batman)



Sabit Yatırım (milyon ₺)	32	37	44	62	485	35
İstihdam Taahhüdü (kişi)	239	60	327	196	395	346
Belge Sayısı (adet)	8	2	9	9	12	12

TRC33 (Şırnak)



Sabit Yatırım (milyon ₺)	41	464	2	41	211	124
İstihdam Taahhüdü (kişi)	210	193	31	268	319	741
Belge Sayısı (adet)	5	9	2	16	13	8

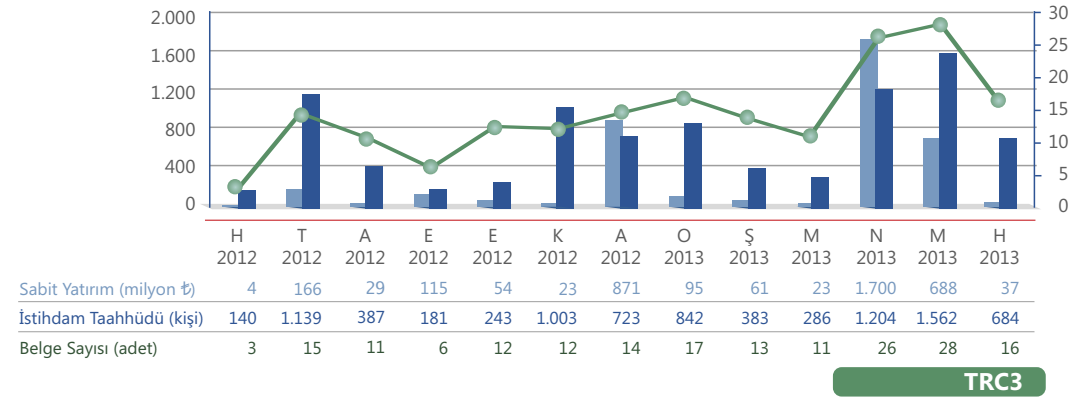
TRC34 (Siirt)

AĞUSTOS

dicle kalkınma ajansı Ekonomik Göstergeler Bülteni

Haziran 2012-Haziran 2013 Arası

Aylar İtibariyle Yatırım Teşvik Belgesi Yatırım Bilgileri

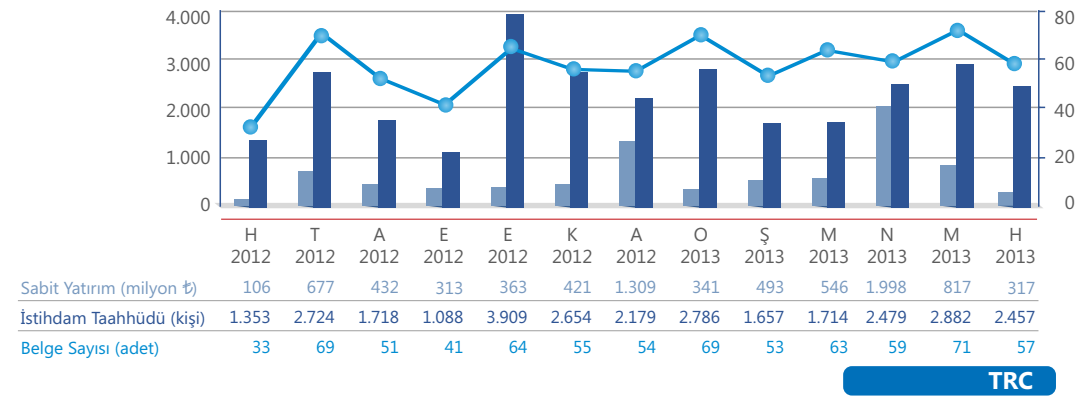


TRC3

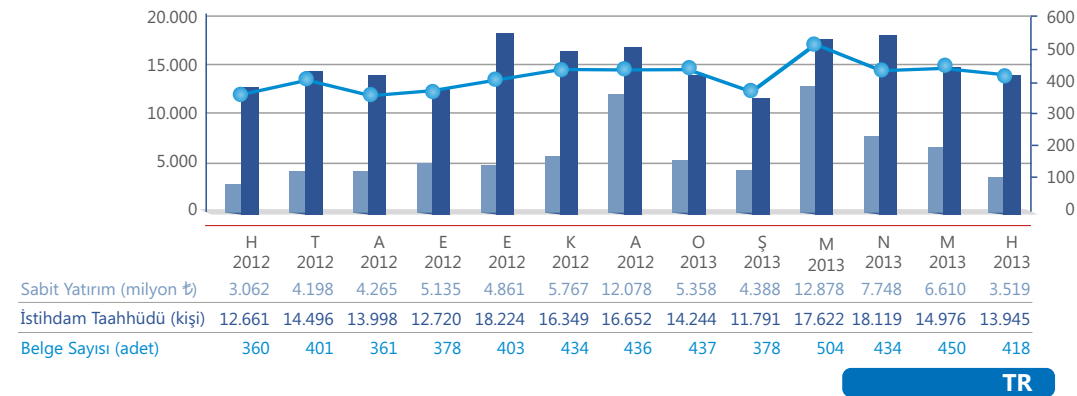
Bölgemizde, bu yıl Haziran ayında toplam **16 adet** yatırım teşvik belgesi alınmıştır. Bu teşvik belgesi yatırımlardan 3'ünün Mardin, 8'inin Batman, 2'sinin Şırnak ve kalan 3'ünün Siirt'te gerçekleştirilmesi planlanmaktadır.

Toplam **684** kişilik istihdam taahhüdünde bulunulmuştur. En yüksek istihdam taahhüdü toplam 392 kişi ile Batman'dan verilmiştir.

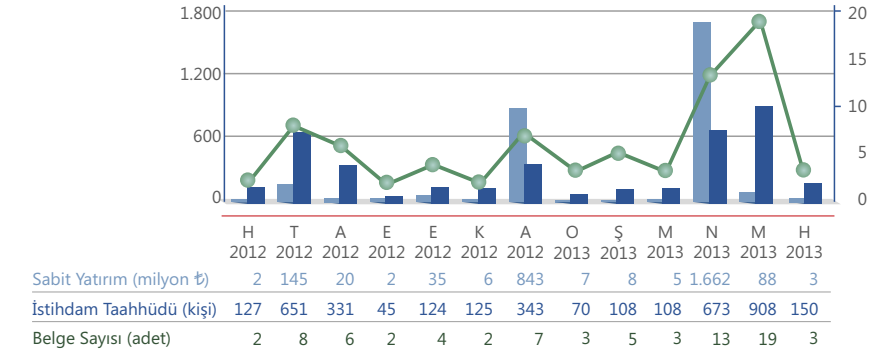
Bölgemizde Haziran ayındaki sabit yatırım tutarı ise **37 milyon TL** olarak gerçekleşmiştir.



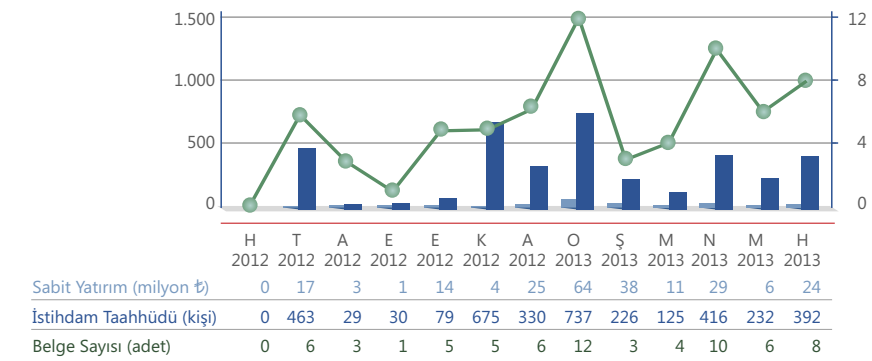
TRC



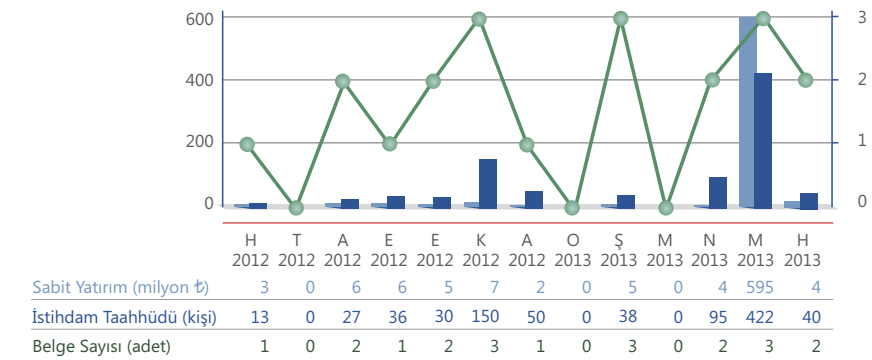
TR



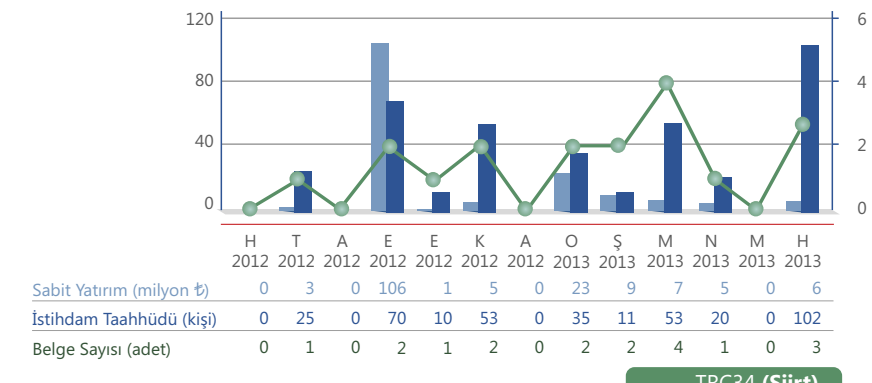
TRC31 (Mardin)



TRC32 (Batman)



TRC33 (Şırnak)



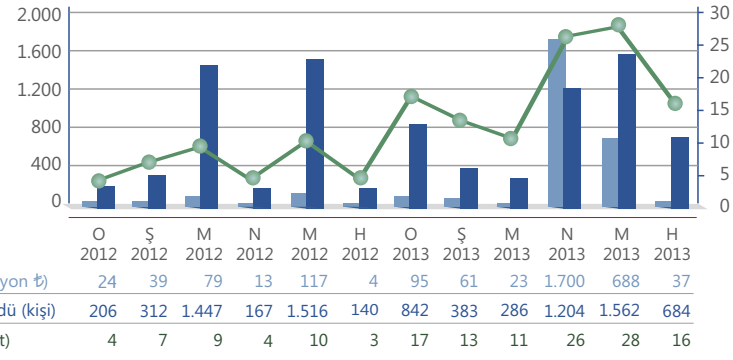
TRC34 (Siirt)

AĞUSTOS

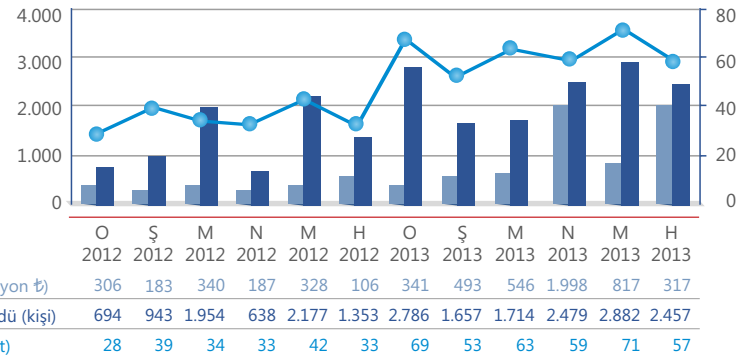
dicle kalkınma ajansı Ekonomik Göstergeler Bülteni

2012-2013 Yıllarının İlk 6 Ayı

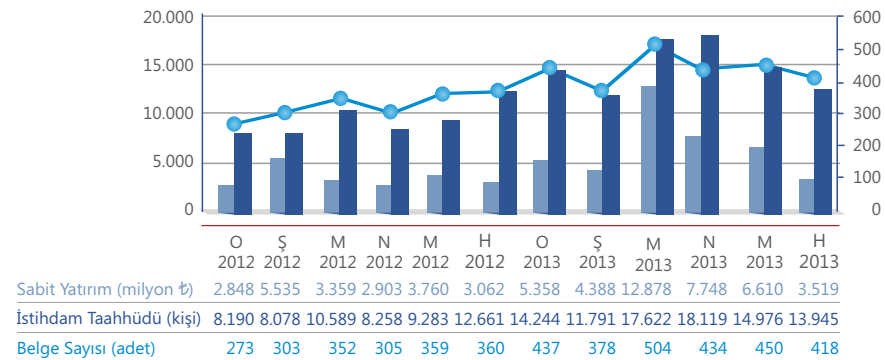
Yatırım Teşvik Belgesi Yatırım Bilgileri (Aylık ve Kümülatif)



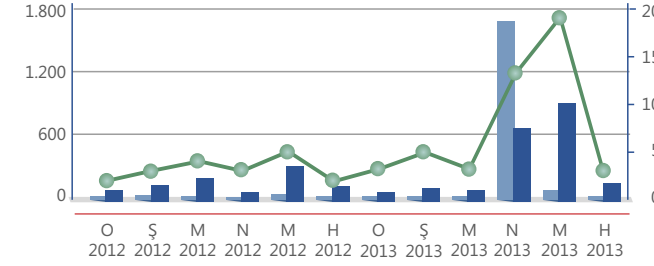
TRC3



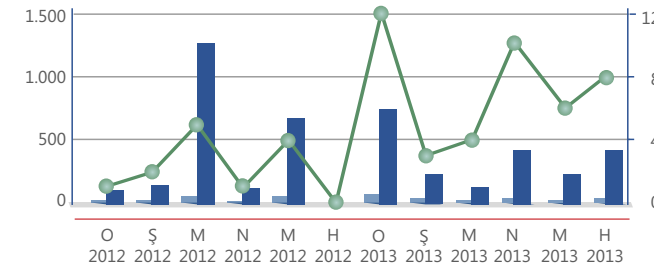
TRC



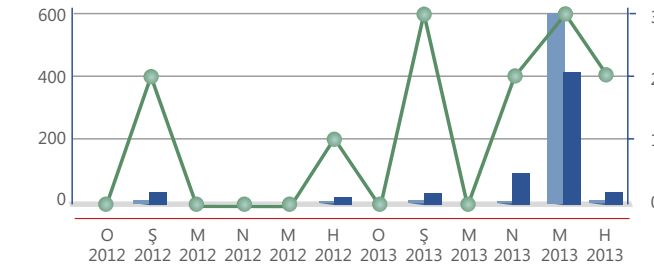
TR



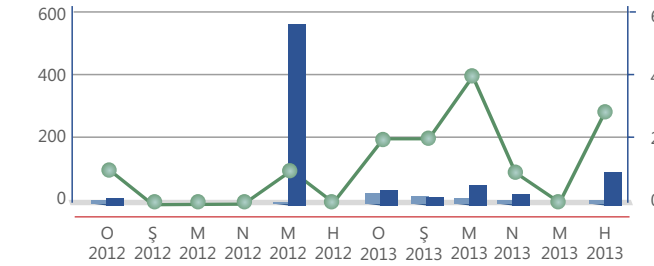
TRC31 (Mardin)



TRC32 (Batman)



TRC33 (Şırnak)



TRC34 (Siirt)

TRC3 Bölgesi, 2012 ve 2013 Yılları İlk 6 Ayı

(Ocak, Şubat, Mart, Nisan, Mayıs, Haziran)

Yatırım Teşvik Bilgisi	2012 Ocak-Haziran	2013 Ocak-Haziran	Değişim (%)
Belge Sayısı	37	111	200
Sabit Yatırım (milyon TL)	275	2.604	845
İstihdam Taahhüdü	3.788	4.961	31

Bölgemizdeki 2012 ve 2013 yılları ilk yarısı (Ocak-Haziran) Yatırım Teşvik Bilgileri incelendiğinde, 2013 yılı ilk 6 ayında bir önceki yılın aynı dönemine göre şu değişimler göze çarpmaktadır:

Alınan Belge Sayısı 3 katına çıkmıştır.

Sabit Yatırım Tutarı 9,5 katına çıkmıştır.

İstihdam Taahhüdü ise yaklaşık % 31 artmıştır.

Bölgemizde Nisan ve Mayıs aylarında **enerji alanında** yapılan yatırımlar, 2013 yılı ilk beş ayındaki yatırım tutarının çok yüksek bir seviyede gerçekleşmesini sağlamıştır. Bu yatırımlar Nisan ayında alınan Yatırım Teşvik Belgesi (YTB) ile **Mardin Merkez Avcılar köyünde yapılacak olan doğalgaz çevirim santralleri (450 milyon TL** değerindeki 186 MW'lık (termik-doğalgaz) **elektrik enerjisi üretimi** ve **1,185 milyar TL** değerindeki 510 MW'lık (termik-doğalgaz) **elektrik enerjisi üretimi**) ve Mayıs ayında alınan YTB ile **Şırnak'ta yapılacak olan (tevsii) enerji yatırımı (593 milyon TL** değerindeki 413,25 MW'lık (termik-yerli asfaltit) **elektrik enerjisi üretimi**) yatırımlarıdır.

KURULAN-KAPANAN İŞLETME SAYILARI



2011-2012

Yıllarında Kurulan ve Kapanan İşletme Sayısı



Bölgemizde, 2012 yılında toplam **1.160** işletme kurulmuş, **331** işletme kapanmıştır. Kurulan işletme sayısında bir önceki yılın toplamına göre **% 9 artış** gözlenirken, kapanan işletme sayısında **% 8 oranında düşüş** meydana gelmiştir.

2012 ve 2013 Haziran

Aylarında Kurulan ve Kapanan İşletme Sayısı



Bölgemizde, 2013 yılı Haziran ayında kurulan işletme sayısı (80) bir önceki yılın aynı ayında kurulan işletme sayısına (135) göre **% 41** oranında azalmış, aynı zamanda kapanan işletme sayısı (21) da yine bir önceki yılın aynı ayına (22) göre **% 5** oranında azalmıştır.

2011-2012 Yılları Kurulan ve Kapanan İşletme (Şirketler, Kooperatifler ve Gerçek Kişi Ticari İşletmeler) İstatistiklerinin Karşılaştırılması

İl/Bölge Adı	2012 OCAK - ARALIK (Oniki Aylık)			2011 OCAK - ARALIK (Oniki Aylık)			Değişim %	
	Kurulan	Kapanan	Kurulan/Kapanan	Kurulan	Kapanan	Kurulan/Kapanan	Kurulan	Kapanan
Adıyaman	237	121	2,0	252	174	1,4	-6	-44
Gaziantep	1.764	515	3,4	1.742	643	2,7	1	-25
Kilis	94	76	1,2	67	77	0,9	29	-1
Diyarbakır	824	374	2,2	944	1.147	0,8	-15	-207
Şanlıurfa	1.160	594	2,0	1.168	297	3,9	-1	50
Mardin	548	110	5,0	464	141	3,3	15	-28
Batman	338	143	2,4	278	108	2,6	18	24
Şırnak	187	39	4,8	233	58	4,0	-25	-49
Siirt	87	39	2,2	86	50	1,7	1	-28
TRC3	1.160	331	3,5	1.061	357	3,0	9	-8
TRC	5.239	2.011	2,6	5.234	2.695	1,9	0	-34
TR	107.219	69.523	1,5	114.872	80.787	1,4	-7	-16

2012 ve 2013 Haziran Ayları Kurulan ve Kapanan İşletme (Şirketler, Kooperatifler ve Gerçek Kişi Ticari İşletmeler) İstatistiklerinin Karşılaştırılması

İl/Bölge Adı	2013 HAZİRAN (Bir Aylık)			2012 HAZİRAN (Bir Aylık)			Değişim %	
	Kurulan	Kapanan	Kurulan/Kapanan	Kurulan	Kapanan	Kurulan/Kapanan	Kurulan	Kapanan
Adıyaman	20	11	1,8	24	8	3,0	-17	38
Gaziantep	157	51	3,1	153	38	4,0	3	34
Kilis	7	4	1,8	9	1	9,0	-22	300
Diyarbakır	71	21	3,4	69	17	4,1	3	24
Şanlıurfa	85	24	3,5	102	22	4,6	-17	9
Mardin	34	9	3,8	71	8	8,9	-52	13
Batman	29	10	2,9	36	6	6,0	-19	67
Şırnak	9	0	-	20	4	5,0	-55	-100
Siirt	8	2	4,0	8	4	2,0	0	-50
TRC3	80	21	3,8	135	22	6,1	-41	-5
TRC	420	132	3,2	492	108	4,6	-15	22
TR	8.592	44.206	0,2	9.329	5.217	1,8	-8	747



2012 yılı TOBB verilerine göre Bölgedeki kapasite rapor sayısı **503** ve toplam çalışan sayısı **12.896**'dır.

Bölgedeki çalışanların büyük bir kısmını işçi grubu oluşturmaktadır (yaklaşık % 71).

2011 Yılı

Sanayi Kapasitesi Raporu ve Çalışan İstatistikleri

İl/Bölge Adı	Kapasite Rapor Sayısı	Mühendis	Teknisyen	Usta	İşçi	İdari	Diğer	Toplam
Adıyaman	231	83	134	700	6.068	300	15	7.300
Gaziantep	1.879	1.462	1.505	4.926	45.749	5.347	245	59.234
Kilis	62	39	43	110	747	113	4	1.056
Diyarbakır	403	329	325	1.253	8.970	1.151	0	12.028
Şanlıurfa	506	140	133	926	6.997	479	61	8.736
Mardin	192	121	55	292	2.652	354	0	3.474
Batman	158	139	158	693	2.865	517	0	4.372
Şırnak	48	45	121	156	723	131	3	1.179
Siirt	52	74	64	344	804	292	0	1.578
TRC3	450	379	398	1.485	7.044	1.294	3	10.603
TRC	3.531	2.432	2.538	9.400	75.575	8.684	328	98.957
TR	57.041	85.444	88.007	160.168	1.531.858	225.400	17.111	2.107.988

Not: 2011 Yılı Sanayi Kapasite Raporu ve Çalışan İstatistikleri, 2009-2011 yılları arasında düzenlenmiş ve 2011 yılı sonu itibari ile geçerliliği devam eden Kapasite Raporları'ndaki bilgilerden derlenmiştir.

2012 Yılı

2012 Yılı Sanayi Kapasitesi Raporu ve Çalışan İstatistikleri

İl/Bölge Adı	Kapasite Rapor Sayısı	Mühendis	Teknisyen	Usta	İşçi	İdari	Diğer	Toplam
Adıyaman	228	131	223	751	6.648	380	11	8.144
Gaziantep	2.009	1.588	1.968	5.430	59.449	6.361	242	75.038
Kilis	68	41	39	97	608	114	4	903
Diyarbakır	440	328	427	1.294	9.465	1.276	0	12.790
Şanlıurfa	565	178	130	1.069	9.510	522	155	11.564
Mardin	226	155	82	361	3.583	390	12	4.583
Batman	152	124	131	676	3.441	508	0	4.880
Şırnak	70	65	176	243	1.009	227	3	1.723
Siirt	55	75	100	231	1.163	141	0	1.710
TRC3	503	419	489	1.511	9.196	1.266	15	12.896
TRC	3.813	2.685	3.276	10.152	94.876	9.919	427	121.335
TR	63.937	94.629	98.896	182.344	1.774.090	262.066	22.160	2.434.185



İl	Sıra	Kodu	Açıklama	Kapasite Raporu Sayısı
TRC31 (Mardin)	1	10.61.40.50.00	Kepek, kavuz ve diğer artıklar (buğdayın kalburdan geçirilmesi, öğütülmesi veya diğer işlemleri sonucunda kalan)	33
	2	10.61.21.00.02	Ekmeklik ve kaplıca (kızıl) buğday unu	15
	3	13.10.25.00.00	Pamuk (kardelenmiş veya taranmış)	15
	4	10.41.41.90.02	Pamuk tohumu yağı üretiminden arta kalan küspe ve katı atıklar	14
	5	23.63.10.00.00	Hazır beton	13
TRC32 (Batman)	1	56.29.19.00.01	Sözleşme esasına dayalı diğer yiyecek hizmetleri (yemek fabrikaları ve toplu yemek mutfakları)	15
	2	20.30.22.79.00	Organik kompozit solventler ve incelticiler (tiner), kaplamalarla ve mürekkeplerle birlikte kullanılan (bütül asetat esaslı olanlar hariç)	9
	3	23.63.10.00.00	Hazır beton	8
	4	10.61.21.00.02	Ekmeklik ve kaplıca (kızıl) buğday unu	6
	5	10.61.40.50.00	Kepek, kavuz ve diğer artıklar (buğdayın kalburdan geçirilmesi, öğütülmesi veya diğer işlemleri sonucunda kalan)	6
TRC33 (Şırnak)	1	56.29.19.00.01	Sözleşme esasına dayalı diğer yiyecek hizmetleri (yemek fabrikaları ve toplu yemek mutfakları)	7
	2	08.99.10.00.00	Bitüm ve asfalt, doğal; asfaltitler ve asfaltlı kayalar (asfaltit - tuvenan)	6
	3	08.12.12.30.02	Mıdır	5
	4	10.71.11.00.01	Ekmek - normal	4
	5	35.11.10.20.00	Konvansiyonel termal elektrik, kombine ısı ve enerji tesisleri (fosil yakıtları, biyo kütleler veya atıklar kullanan kombine ısı ve enerji tesisleri ile üretilen)	4
TRC34 (Siirt)	1	08.12.12.10.00	Çakıl taşları (beton agregaları, kara yolu yapımı veya demir yolu balastı ya da diğer balastlama işleri için kullanılanlar); yuvarlak çakıl ve çakmaktaşı	6
	2	23.63.10.00.00	Hazır beton	6
	3	56.29.19.00.01	Sözleşme esasına dayalı diğer yiyecek hizmetleri (yemek fabrikaları ve toplu yemek mutfakları)	4
	4	10.51.40.50.02	Beyaz peynir	3
	5	10.51.52.41.00	Kesilmiş süt, krema, yoğurt ve diğer mayalı ürünler	3

Bölge	Sıra	Kodu	Açıklama	Kapasite Raporu Sayısı
TRC3	1	10.61.40.50.00	Kepek, kavuz ve diğer artıklar (buğdayın kalburdan geçirilmesi, öğütülmesi veya diğer işlemleri sonucunda kalan)	39
	2	23.63.10.00.00	Hazır beton	27
	3	56.29.19.00.01	Sözleşme esasına dayalı diğer yiyecek hizmetleri (yemek fabrikaları ve toplu yemek mutfakları)	26
	4	10.61.21.00.02	Ekmeklik ve kaplıca (kızıl) buğday unu	21
	5	13.10.25.00.00	Pamuk (kardelenmiş veya taranmış)	15
TRC	1	10.41.41.90.02	Pamuk tohumu yağı üretiminden arta kalan küspe ve katı atıklar	241
	2	13.10.25.00.00	Pamuk (kardelenmiş veya taranmış)	226
	3	13.93.11.00.04	Makine halıları (dügümlü olanlar)	148
	4	10.39.23.90.05	B.y.s. işlenmiş veya saklanmış sert kabuklu meyşler (ceviz, leblebi, sert kabuklu tropikal meyşler vb.) ile diğer tohumlar ve karışımları (sirke veya asetik asitle hazırlananlar, dondurulmuş olanlar, püre ve ezmeler, şekerle korunmuş olanlar hariç)	122
	5	10.39.23.90.04	Kavrulmuş badem ve Antep Fıstığı	94
TR	1	10.71.11.00.01	Ekmek - normal	1616
	2	56.29.19.00.01	Sözleşme esasına dayalı diğer yiyecek hizmetleri (yemek fabrikaları ve toplu yemek mutfakları)	1416
	3	14.14.30.00.01	Tişört, fanila, atlet vs. giyim eşyası; pamuktan (örgü (triko) veya tığ işi (kroşe))	1384
	4	08.12.12.30.02	Mıdır	1274
	5	23.63.10.00.00	Hazır beton	1188
	6	82.92.10.00.01	Gıda maddelerinin ambalajlanması ve dolumu	1184
	7	31.09.13.00.00	Diğer ahşap mobilyalar (yatak odası, yemek odası, oturma odası, mutfak, büro, tıbbi, cerrahi, dişçilik/veterinerlik mobilyaları ile hi-fi, videolar ve televizyonlar için özel tasarlanmış kasalar ve dolaplar hariç)	1038
	8	14.14.23.00.00	Kadınlar veya kız çocukları için bluz, gömlek ve gömlek bluzlar (örgü (triko) veya tığ işi (kroşe) hariç)	944
	9	38.32.33.00.01	Plastik ikincil hammaddeler	900
	10	31.09.12.30.00	Ahşap yatak odası mobilyaları (duvarlara gömme dolaplar için bağlantı parçaları, yatak destekleri, lambalar ve aydınlatma parçaları, ayaklı aynalar, koltuklar hariç)	836

2012 yılı Kapasite Raporları İstatistiklerine göre, Bölgemizde en çok kodlanan ürün "**kepek, kavuz ve diğer artıklar** (buğdayın kalburdan geçirilmesi, öğütülmesi veya diğer işlemleri sonucunda kalan)" olmuştur. En çok kodlanan faaliyetler listesinde ise "**öğütülmüş hububat ve sebze ürünleri imalatı**" ilk sırayı almıştır. Türkiye için en çok kodlanan faaliyetler listesinde bu faaliyet onuncu sırada yer almıştır.

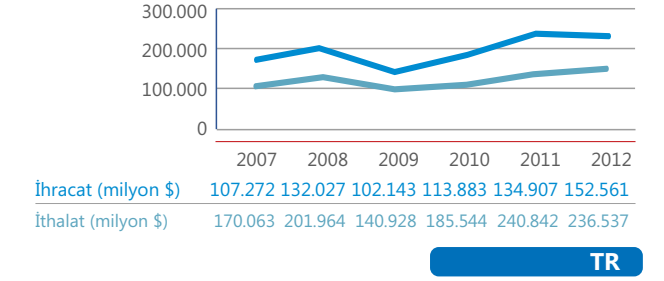
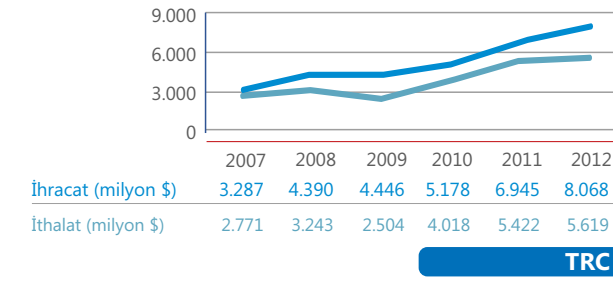
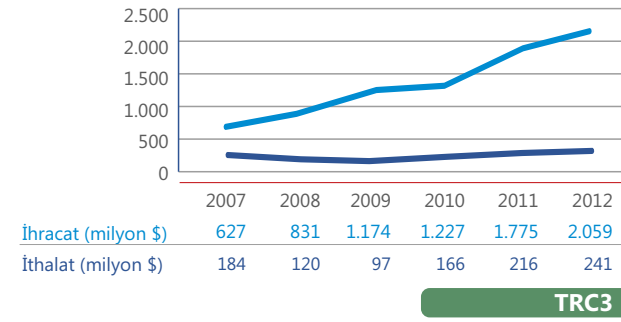
İl	Sıra	Kodu	Açıklama	Kapasite Raporu Sayısı
TRC31 (Mardin)	1	10.61	Öğütülmüş hububat ve sebze ürünleri imalatı	58
	2	10.41	Sıvı ve katı yağ imalatı	16
	3	13.10	Tekstil elyafının hazırlanması ve bükülmesi	15
	4	23.63	Hazır beton imalatı	13
	5	23.61	İnşaat amaçlı beton ürünlerin imalatı	11
TRC32 (Batman)	1	56.29	Diğer yiyecek hizmeti faaliyetleri	17
	2	20.30	Boya, vernik ve benzeri kaplayıcı maddeler ile matbaa mürekkebi ve macun imalatı	12
	3	10.61	Öğütülmüş hububat ve sebze ürünleri imalatı	10
	4	14.13	Diğer dış giyim eşyaları imalatı	10
	5	23.63	Hazır beton imalatı	9
TRC33 (Şırnak)	1	08.12	Çakıl ve kum ocaklarının faaliyetleri; kil ve kaolin çıkarımı	9
	2	56.29	Diğer yiyecek hizmeti faaliyetleri	7
	3	82.92	Paketleme faaliyetleri	6
	4	08.99	Başka yerde sınıflandırılmamış diğer madencilik ve taş ocaklığı	6
	5	10.71	Ekmek, taze pastane ürünleri ve taze kek imalatı	5
TRC34 (Siirt)	1	08.12	Çakıl ve kum ocaklarının faaliyetleri; kil ve kaolin çıkarımı	8
	2	23.63	Hazır beton imalatı	6
	3	10.61	Öğütülmüş hububat ve sebze ürünleri imalatı	5
	4	56.29	Diğer yiyecek hizmeti faaliyetleri	5
	5	82.92	Paketleme faaliyetleri	4

Bölge	Sıra	Kodu	Açıklama	Kapasite Raporu Sayısı
TRC3	1	10.61	Öğütülmüş hububat ve sebze ürünleri imalatı	73
	2	56.29	Diğer yiyecek hizmeti faaliyetleri	29
	3	23.63	Hazır beton imalatı	28
	4	08.12	Çakıl ve kum ocaklarının faaliyetleri; kil ve kaolin çıkarımı	17
	5	10.41	Sıvı ve katı yağ imalatı	16
TRC	1	13.10	Tekstil elyafının hazırlanması ve bükülmesi	463
	2	10.61	Öğütülmüş hububat ve sebze ürünleri imalatı	277
	3	10.41	Sıvı ve katı yağ imalatı	276
	4	10.39	Başka yerde sınıflandırılmamış meyve ve sebzelerin işlenmesi ve saklanması	251
	5	13.93	Halı ve kilim imalatı	164
TR	1	14.14	İç giyim eşyası imalatı	2167
	2	14.13	Diğer dış giyim eşyaları imalatı	1643
	3	10.39	Başka yerde sınıflandırılmamış meyve ve sebzelerin işlenmesi ve saklanması	1588
	4	08.12	Çakıl ve kum ocaklarının faaliyetleri; kil ve kaolin çıkarımı	1224
	5	13.20	Dokuma,	1186
	6	10.41	Sıvı ve katı yağ imalatı	1174
	7	14.19	Diğer giyim eşyalarının ve giysi aksesuarlarının imalatı	1029
	8	13.10	Tekstil elyafının hazırlanması ve bükülmesi	995
	9	22.29	Diğer plastik ürünlerin imalatı	927
	10	10.61	Öğütülmüş hububat ve sebze ürünleri imalatı	907

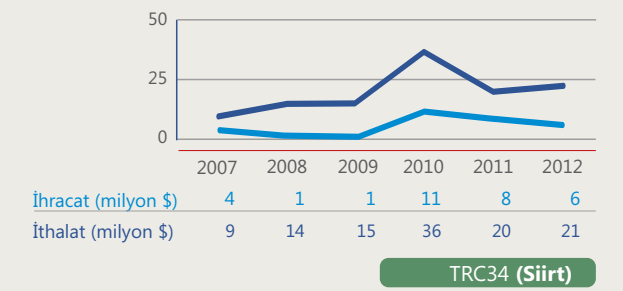
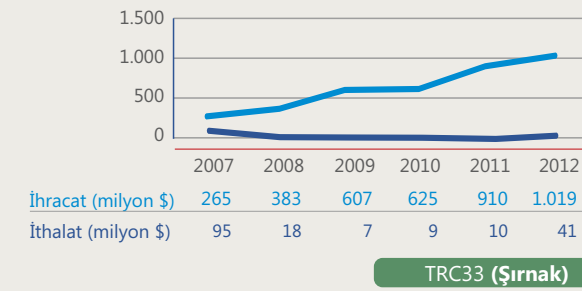
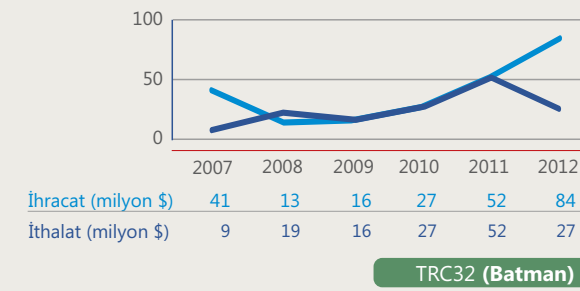
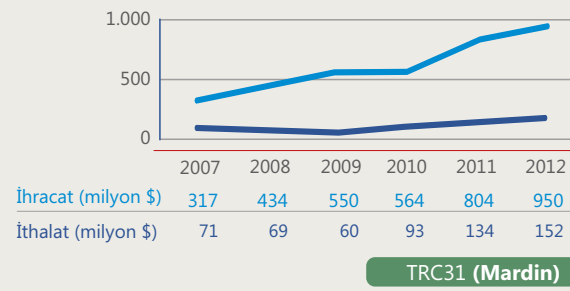


Bölgenin son 6 yıl içerisindeki dış ticaret performansı incelendiğinde, ihracat değerlerinin sürekli artış eğiliminde olduğu görülmektedir. Bölgedeki ihracatın büyük bir kısmı sınır kapısının bulunması sebebiyle, Şırnak ilinden yapılmaktadır.

Türkiye'deki ithalatın ihracattan fazla olma eğilimi Bölgemizde tam tersi durum göstermektedir.

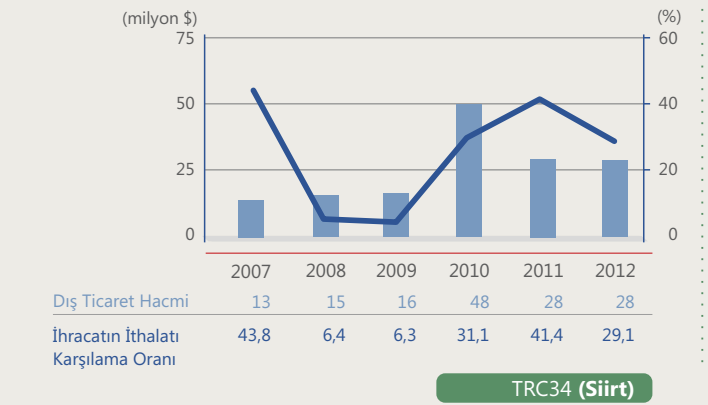
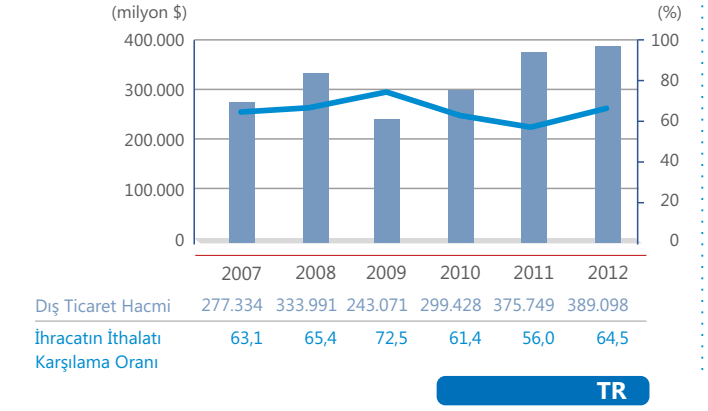
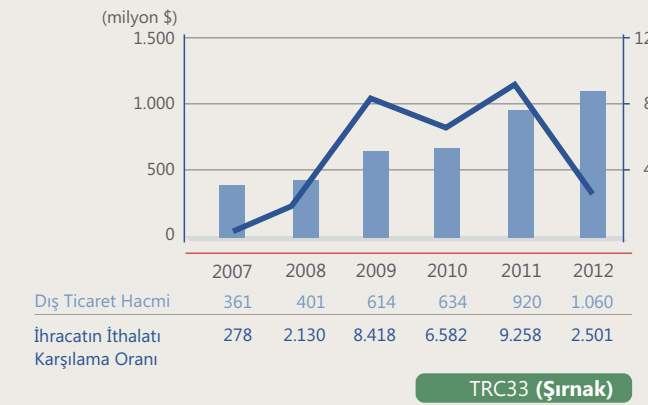
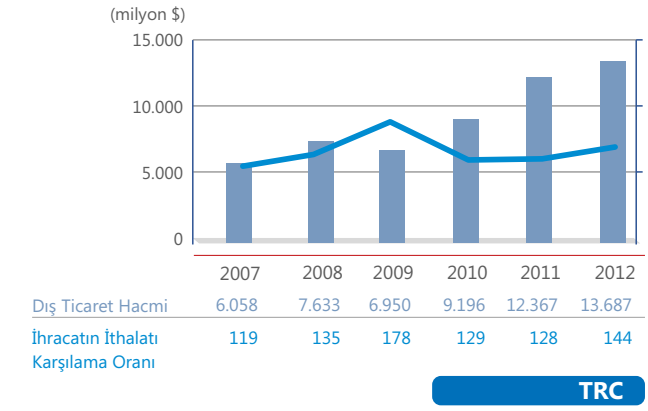
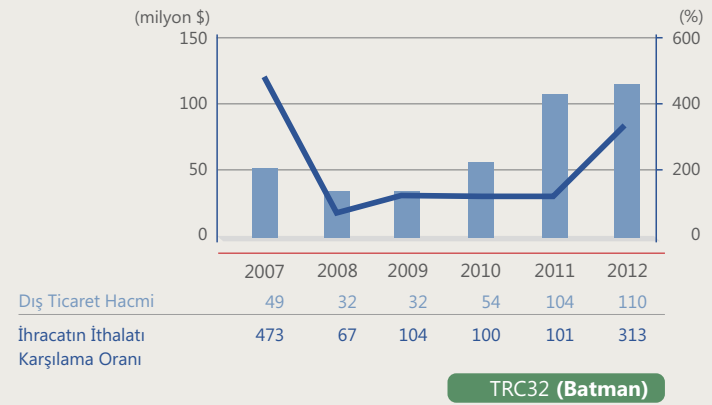
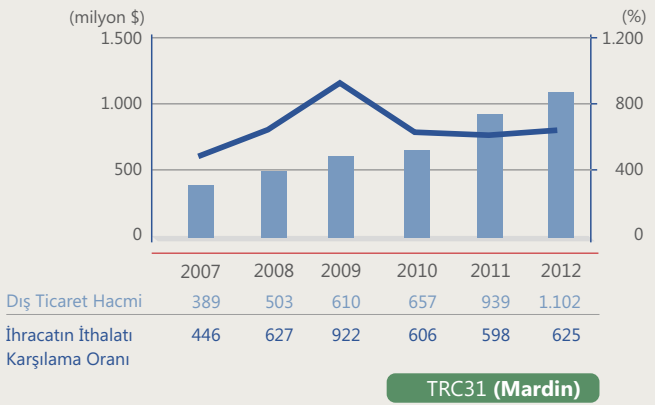
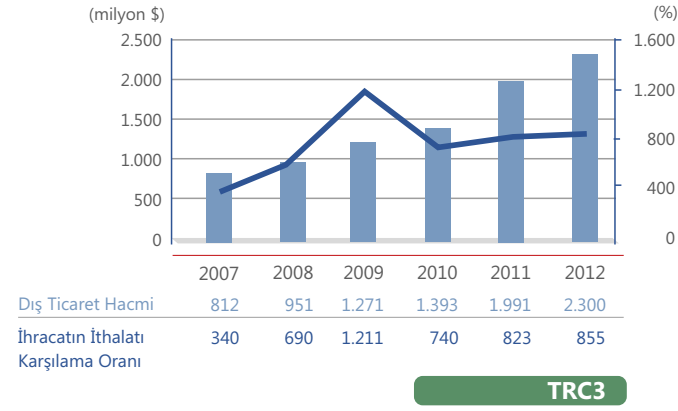


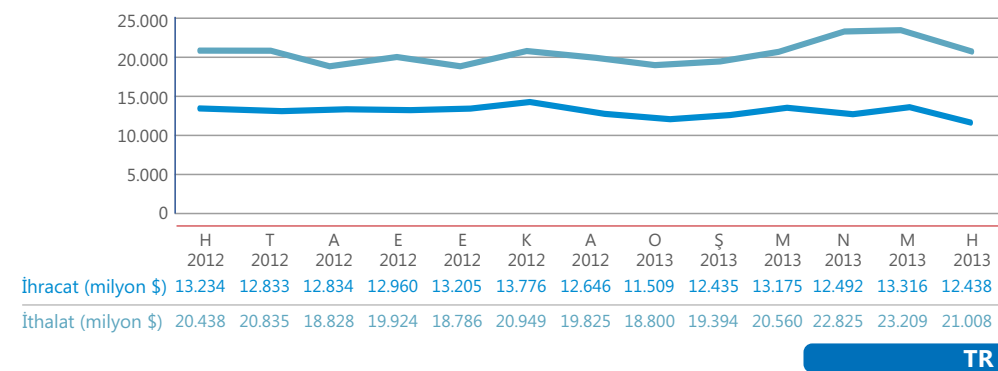
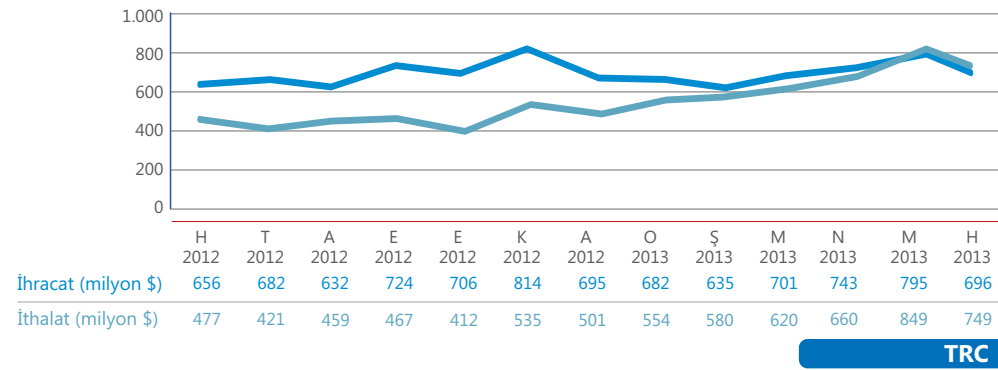
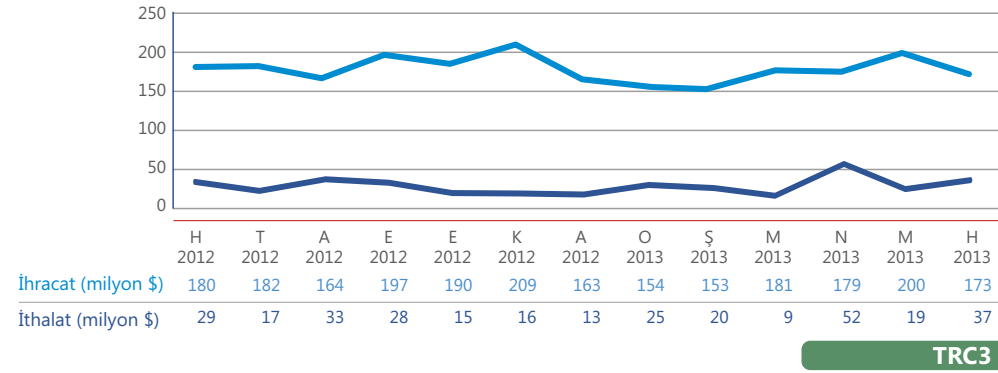
2007-2012 Arası Yıllar İtibariyle Dış Ticaret Performansı: İhracat ve İthalat Değerleri (milyon \$)



Bölgenin dış ticaret hacmi, ihracat değerinin yüksek olması ve sürekli artış göstermesi sebebiyle, artış eğilimindedir.

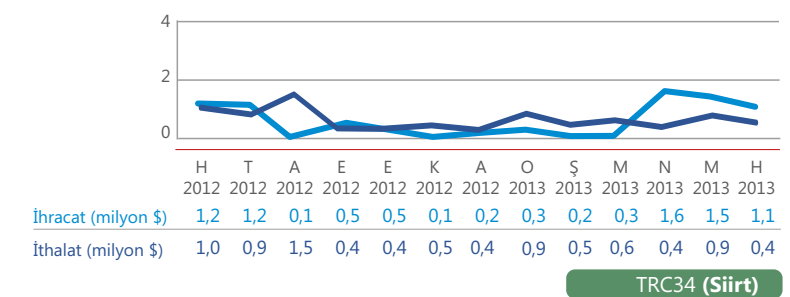
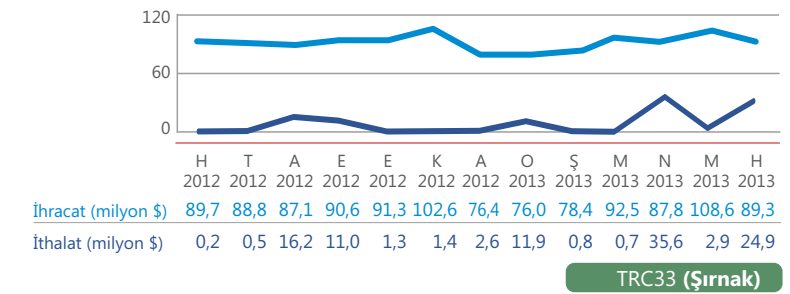
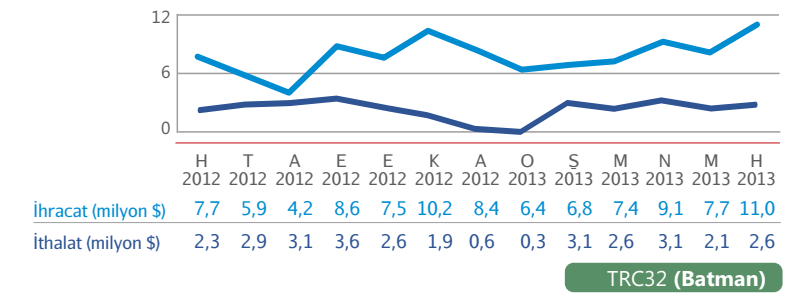
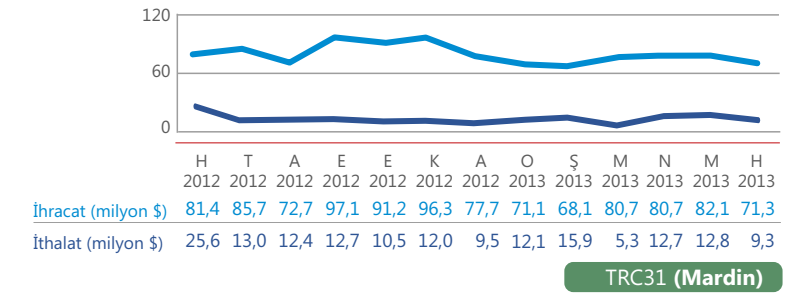
Bölgenin 2012 yılı dış ticaret hacmi 2,3 milyar dolar olarak gerçekleşmiştir. İhracatın ithalatı karşılama oranı ise % 855'tir.





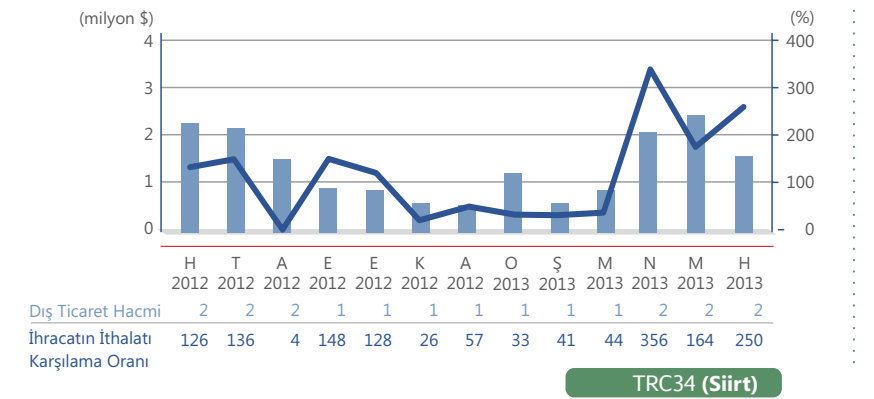
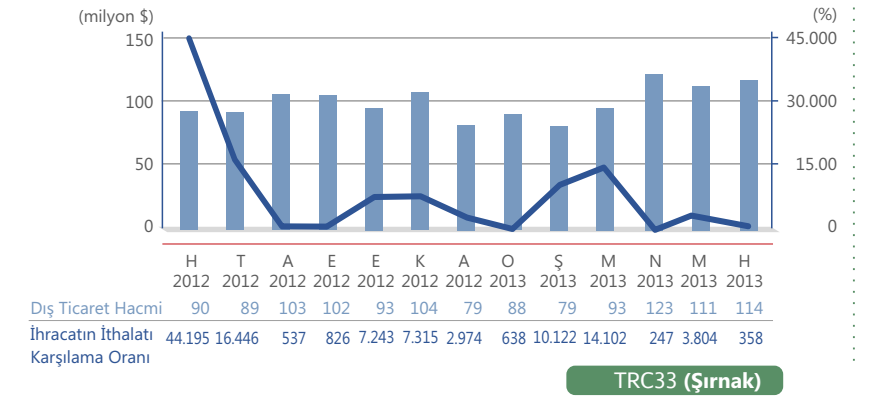
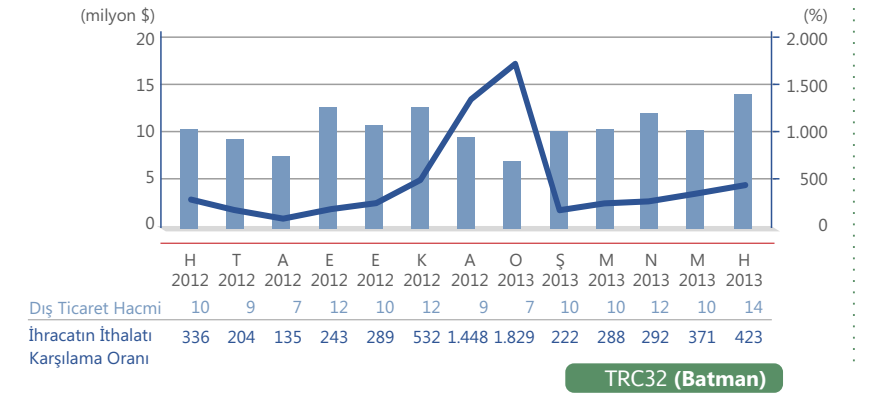
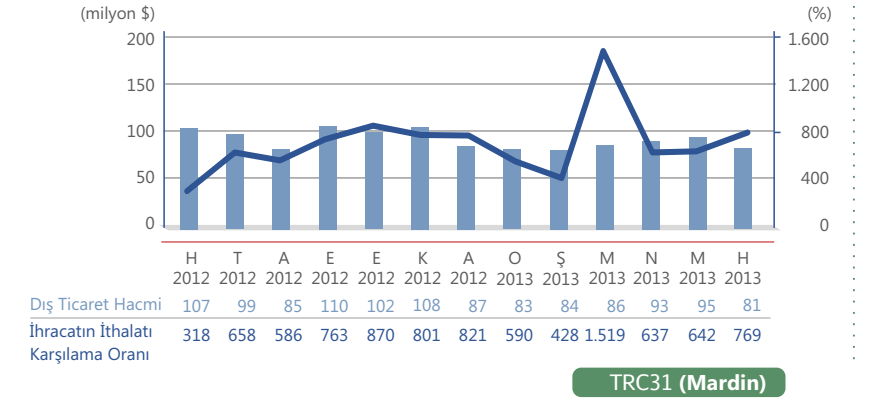
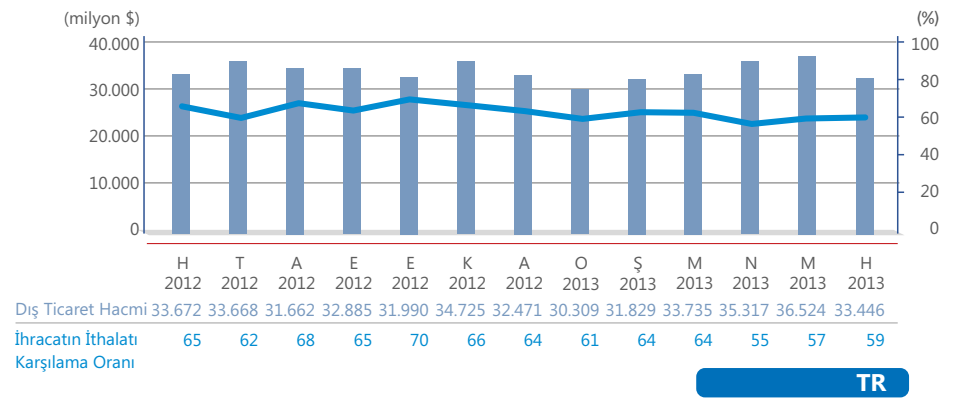
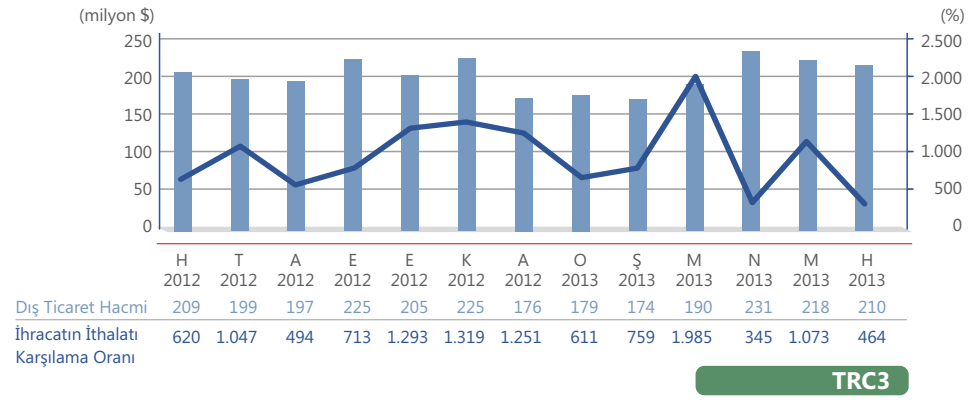
Haziran 2012-Haziran 2013 Arası

Aylar İtibariyle Dış Ticaret Performansı: İhracat ve İthalat Değeri (milyon \$)



Haziran 2012-Haziran 2013 Arası

Aylar İtibariyle Dış Ticaret Performansı: Dış Ticaret Hacmi (milyon \$) ve İhracatın İthalatı Karşılama Oranı (%)



TRC3 İllerinde 2012 Yılı

İhracatçı Firmaların Kanuni Merkezleri Bazında Ülke İhracat Performansı (milyon \$)

Sıra	TRC31 (Mardin)	TRC32 (Batman)	TRC33 (Şırnak)	TRC34 (Siirt)
1	Irak 946,94	Irak 35,75	Irak 1.095	İran 10,16
2	Mısır 6,92	Ukrayna 1,64	Lübnan 3,56	Kırgızistan 0,83
3	Suriye 3,68	Rusya 1,36	Ürdün 2,88	Rusya 0,68
4	Libya 3,67	Suudi Arabistan 1,17	İran 1,52	Irak 0,60
5	Yemen 1,12	Macaristan 1,10	Özbekistan 0,77	Ukrayna 0,55
6	Azerbaycan-Nahçıvan 1,05	KKTC 0,64	Ukrayna 0,56	Suriye 0,54
7	İran 0,92	Birleşik Arap Emirlikleri 0,38	Suriye 0,34	Azerbaycan-Nahçıvan 0,41
8	Bangladeş 0,87	Cezayir 0,22	Afganistan 0,29	Fransa 0,14
9	Sudan 0,55	Katar 0,20	Hollanda 0,22	Romanya 0,13
10	Kuveyt 0,42	Gürcistan 0,10	KKTC 0,17	Mersin Serbest Bölge 0,09

2012 Yılı

İhracatçı Firmaların Kanuni Merkezleri Bazında Ülke İhracat Performansı (milyon \$)

Sıra	TR	TRC	TRC3
1	Almanya 12.925	Irak 4.692	Irak 2.078
2	Irak 10.757	Suudi Arabistan 311	İran 12,59
3	Birleşik Krallık 7.941	Birleşik Devletler 228	Mısır 6,92
4	Rusya 6.748	Libya 213	Suriye 4,55
5	İtalya 6.344	Almanya 180	Libya 3,67
6	Fransa 6.231	Mısır 151	Lübnan 3,56
7	Birleşik Devletler 5.478	Birleşik Krallık 147	Ürdün 2,88
8	Suudi Arabistan 3.756	Rusya 130	Ukrayna 2,75
9	İspanya 3.745	İran 120	Rusya 2,04
10	Mısır 3.706	İtalya 102	Azerbaycan-Nahçıvan 1,46

Habur Sınır Kapısı'nın Bölge içerisinde olması sebebiyle, Bölgenin en büyük yurt dışı pazarı Irak'tır. Türkiye İhracatçıları Meclisi (TİM) verilerine göre 2012 yılında, **Bölgenin Irak'a yaptığı ihracat değeri 2.078 milyon doları** bulmuştur.

Irak'tan sonra Bölgenin en çok ihracat yaptığı ilk 10 ülke

- İran,
- Mısır,
- Suriye,
- Libya,
- Lübnan,
- Ürdün,
- Ukrayna,
- Rusya ve
- Azerbaycan-Nahçıvan şeklinde sıralanmıştır.





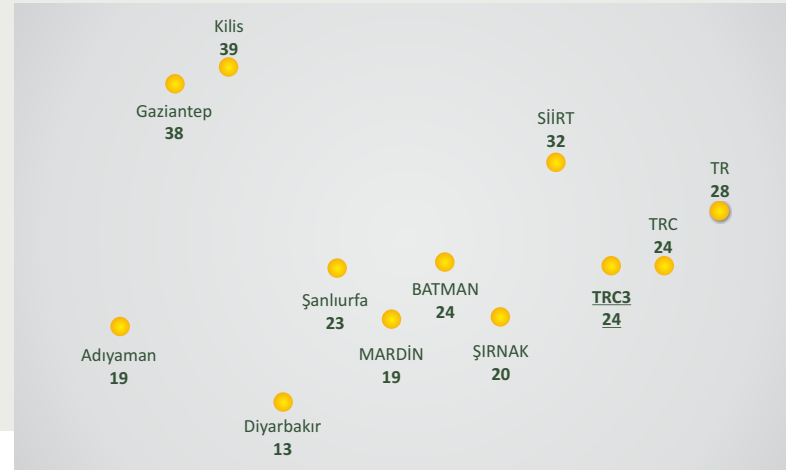
2012 Yılı

İller İtibariyle İş Başvuruları ve İşe Yerleştirmeler

İŞKUR İstatistikî verilerine göre Bölgemizde, 2012 yılında yapılan toplam 53.601 iş başvurusundan 12.707'si işe yerleştirme ile sonuçlanmıştır.

Bu dönem içerisinde, % 24'ü bulan Bölgedeki işe yerleştirme oranı, % 28 olan Türkiye ortalamasının altında kalmıştır

2012 Yılı İşe Yerleştirme Oranları (%)



2012 Yılı İller İtibariyle Başvurular ve İşe Yerleştirmeler

İl/Bölge Adı	Başvurular	İşe Yerleştirme	İşe Yerleştirme Oranı (%)
Adıyaman	22.495	4.232	19
Gaziantep	42.084	15.919	38
Kilis	5.183	2.029	39
Diyarbakır	42.910	5.474	13
Şanlıurfa	61.580	14.364	23
Mardin	11.917	2.309	19
Batman	23.128	5.535	24
Şırnak	8.557	1.684	20
Siirt	9.999	3.179	32
TRC3	53.601	12.707	24
TRC	227.853	54.725	24
TR	2.011.056	560.262	28

2013 Yılı Mayıs ve Haziran Ayları

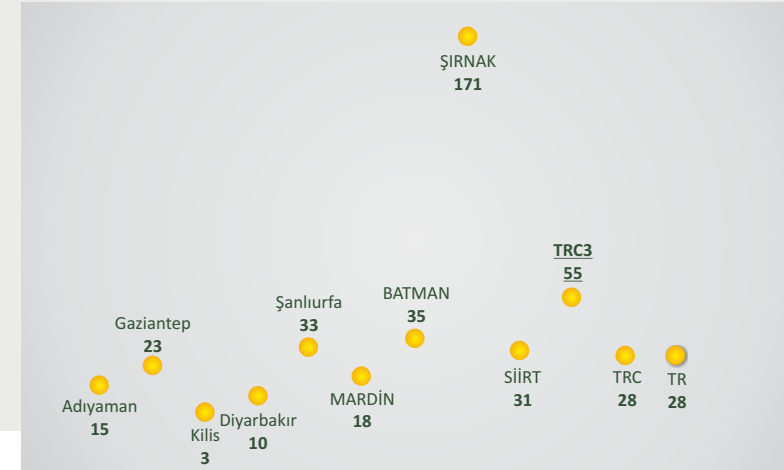
İller İtibariyle İş Başvuruları ve Yerleştirme Oranları

Bölgemizde, 2013 yılı Haziran ayında yapılan toplam 3.364 iş başvurusundan 1.839'u işe yerleştirme ile sonuçlanmıştır.

Bu dönem içerisinde, % 55 olan Bölgedeki işe yerleştirme oranı, % 28 olan Güneydoğu Anadolu Bölgesi ve Türkiye ortalamasının üzerinde gerçekleşmiştir.

2013 yılı Haziran ayında yapılan iş başvuruları bir önceki aya göre % 4,9 oranında artarken, işe yerleştirmeler 4,6 katına çıkmıştır.

2013 Haziran Ayı İşe Yerleştirme Oranları (%)



2013 Mayıs ve Haziran Ayları, İller İtibariyle Başvurular ve İşe Yerleştirmeler

İl/Bölge Adı	BAŞVURULAR		İŞE YERLEŞTİRMELER		İŞE YERLEŞTİRME ORANI (%)	
	Mayıs	Haziran	Mayıs	Haziran	Mayıs	Haziran
Adıyaman	1.661	2.237	422	336	25	15
Gaziantep	3.306	3.588	1.428	821	43	23
Kilis	184	431	28	12	15	3
Diyarbakır	2.692	2.375	135	238	5	10
Şanlıurfa	2.516	2.583	1.264	847	50	33
Mardin	887	1.367	92	252	10	18
Batman	1.307	949	138	336	11	35
Şırnak	546	660	63	1.130	12	171
Siirt	460	388	108	121	23	31
TRC3	3.200	3.364	401	1.839	13	55
TRC	13.559	14.578	3.678	4.093	27	28
TR	173.080	173.347	58.312	49.331	34	28

